

## SAV 531.01 TRAJNI DVIŽNI MAGNET

### APLIKACIJA

Za dviganje in transport bremen do 2000 kg. Ročno upravljani magneti za individualno uporabo.

### POSEBNE LASTNOSTI

- Močni neodimijski magneti za največjo nosilnost do 2000 kg na neravnih in grobih kontaktnih površinah.
- Magneti SAV so posamezno testirani in dobavljeni s certifikatom o preizkusu.
- Sila odtrganja je vsaj trikrat večja od nosilnosti.
- Nosilnost za okrogle materiale je vsaj 50 % nosilnosti za ravne materiale.
- Enostavno upravljanje z ročico z varnostno ključavnico.
- Kompaktni, robustni in zanesljivi.

### UPORABE

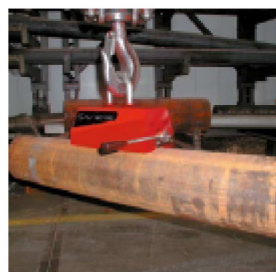
- Nakladanje in razkladanje obdelovalnih strojev.
- Ravnanje s palicami in profili v skladišču.
- Ravnanje s ploščami, cevmi, palicami in profili v jekleni konstrukciji.



Model 150:



Model 300:



Model 1200:



Model 2000:

Model		150	300	600	1200	2000
Nazivna nosilnost *						
▪ Ravni materiali	kg	150	300	600	1200	2000
▪ Okrogli materiali	kg	65	150	300	600	1000
Minimum	mm	2	4	6	10	15
Min./max. diameter	mm	40/100	60/200	65/270	100/300	150/350
Dolžina x širina	mm	93 x 60	152 x 100	246 x 120	306 x 146	480 x 165
Višina do kavčja na žerjavu	mm	110	164	164	216	253
Teža	kg	2,6	10,0	20,0	40,0	90,0

\* Nazivna nosilnost:

Maksimalna teža za dele iz jekla S235JR s polirano barvno površino, različne velikosti in debelina. Nosilna zmogljivost se spreminja glede na trdnost materiala, velikost in kakovost površine.

### PRIMER NAROČILA

Oznaka	SAV no. - model
Trajni dvigalni magnet	SAV 531.01 - 150