

SAV 242.02

PERMANENTNI MAGNETNI VPENJALNI BLOKI

S tremi magnetnimi vpenjalnimi območji



APLIKACIJA

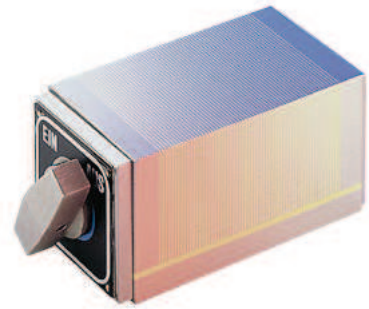
Za kotno in vzporedno brušenje majhnih in srednjih obdelovancev. Primeren kot dodatni blok za osnovni magnet na stroju.

OBLIKA

Vklop in izklop z vrtljivim gumbom.
3 magnetne kontaktne površine.

TEHNIČNI PODATKI

- Držalna moč: 60N/cm²
- Višina magnetnega polja: 2 mm
- Polna delitev: 0.5 mm medenina / 1.0 mm jeklo



mm					kg
A	B	C	D	P	Weight
55	90.5	125.5	146	0.5 +1	2.8
70	90.5	125.5	151	0.5 +1	4.0

3 magnetic chucking areas

ORDERING EXAMPLE

Designation	SAV no. - A
Permanent magnetic clamping block	SAV 242.02 - 55