

SAV 244.11

OKROGLI TRAJNI MAGNETI

Z vzporednim nagibom polov, ojačan magnetni sistem



APLIKACIJA

Za vpenjanje majhnih do velikih obdelovancev za brušenje in struženje..

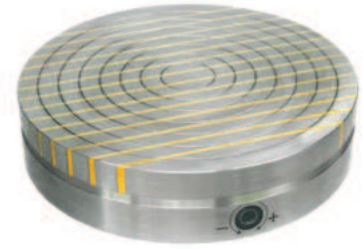
OBLIKA

Zmogljiv magnetni sistem z neodimijskimi magneti in nizko višino magnetnega polja. Vse velikosti z 1 kontrolno točko. Magnetna sila je stalno nastavljiva. Možnost vgradnje osrednje luknje "H". Na voljo s prirobnico na zahtevo (glej SAV 248.90 do 248.94).

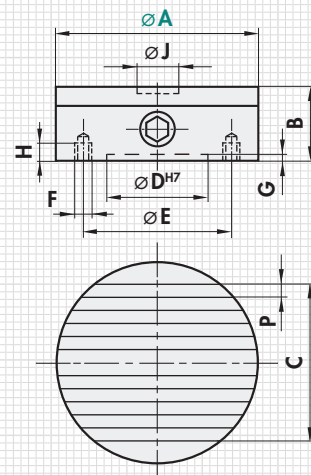
Koncentrični obroči olajšajo vizualno poravnavo obdelovancev. Polna vrzel s trdno medenino.

TEHNIČNI PODATKI

- Nazivna zadrževalna sila:
Diameter $A = 160$ in 200 mm: 100 N/cm^2
Diameter $A = 250$ do 500 mm: 150 N/cm^2
- Višina magnetnega polja: 10 mm
- Obrabni sloj polovne plošče: 6 mm
- Geometrijsko uravnotežena kakovost: $G 6.3$



mm											kg
A	B $^{+0.5}_{-2}$	C	D	E	F	G	H	J	P	Weight	
160	57	102	125	142	4 x M8	4	12	D15x6	8+3	8.0	
200	57	146	150	180	4 x M8	4	12	D20x6	8+3	13.0	
250	57	198	200	232	4 x M8	4	12	D25x20	12+3	20.0	
300	62	228	250	285	4 x M8	4	12	D25x20	12+3	31.0	
350	62	288	300	334	4 x M8	5	12	D25x20	12+3	43.0	
400	67	318	300	350	6 x M10	5	20	D25x20	12+3	60.0	
450	67	378	350	400	6 x M10	5	20	D25x20	12+3	76.0	



ORDERING EXAMPLE

Designation	SAV no. - A
Permanent magnetic circular chuck	SAV 244.11 - 250